

Impresión RFID

- > Gracias a la avanzada tecnología y al bajo coste de las etiquetas RFID de Toshiba, los beneficios del uso de RFID no pueden ser ignorados.
- > La tecnología RFID permite gestionar los flujos de mercancías de manera eficiente y realizar inventarios de manera óptima.



APLICACIONES

Debido a las numerosas aplicaciones en múltiples sectores, los cambios en la cadena de suministro pueden describirse como revolucionarios. Como cada elemento es identificable y rastreable, la precisión, por ejemplo en la preparación y envío de pedidos, aumenta enormemente y el tiempo requerido para verificar los productos en la recepción se reduce de forma considerable.

La tecnología RFID se utiliza en los siguientes sectores:

> Industria y fabricación

Control de elementos durante los procesos de fabricación o ensamblado

> Transporte y logística

Control de mercancías entrada/salida y prevención de roturas de stock y pérdida desconocida

> Sector textil

Inventario automático y protección antirrobo

> Comercio y alimentación (retail)

Control y seguimiento de productos desde la fabricación hasta el pago en la línea de caja, protección antirrobo

> Sector de joyería

Etiquetas muy pequeñas con protección antirrobo y optimización de stock

> Venta omnicanal

Gestión eficiente de stock en distintos lugares

> Hospitales

Gestión eficiente de productos médicos con fecha de caducidad y control de stock en distintos lugares. Localización de pacientes y equipos. Incremento de la seguridad de paciente.

Principales ventajas

- > Lectura de varios cientos de etiquetas en pocos segundos
- > Fácil trazabilidad y seguimiento de productos
- > Información valiosa y precisa disponible sin ningún esfuerzo
- > Ahorro de tiempo gracias a una mayor eficiencia
- > Evita roturas de stock y stock elevados
- > Alta producción de etiquetas y tags RFID gracias a la fiabilidad de las impresoras Toshiba

RFID, UNA BUENA IDEA

La tecnología para transmitir todo

La tecnología RFID (**ID**entificación por **R**adio**F**recuencia) asegura que los productos que incorporan una etiqueta programada (etiqueta con chip) pueden transmitir datos únicos por medio de señales de radio. La etiqueta 'inteligente' es la clave de la información, como la ubicación, condición y estado del producto. Esto significa que con la ayuda de dispositivos de lectura (terminales RFID, lectores, antenas, etc.) obtiene una descripción fiable de su inventario de existencias, sus entregas, etc. de forma rápida y sin ningún problema. Basta, por ejemplo, pasar un pallet a través de un arco para registrarlo todo. El escaneo óptico ya no es necesario.

Implementar soluciones RFID con Toshiba

Además de los conocimientos y el software Toshiba posee también las impresoras necesarias para programar los chips RFID durante la impresión de las etiquetas. Las impresoras industriales de la gama B-EX4T1 y B-EX6T1 están preparadas para imprimir etiquetas con chip RFID, además cuentan con el reconocimiento de ser las más fiables del mercado.

Incorporan un sistema exclusivo que asegura la protección para no dañar el chip RFID. Además verifica su grabación para reducir costes y aumentar la fiabilidad de cualquier aplicación. Son capaces de producir etiquetas y tags RFID sin fallos con alta velocidad de producción, un requerimiento indiscutible para entornos de trabajo críticos.

Tags y etiquetas

Además de software y hardware, Toshiba también dispone de una amplia gama de etiquetas autoadhesivas RFID. El inteligente diseño de la antena en nuestra etiqueta la hace extremadamente delgada sin comprometer su rendimiento.

Tecnología en tiempo real

En el caso de la gran distribución, cadenas de moda, etc., el uso de RFID se ha convertido en una tendencia del mercado. El seguimiento automático de productos, desde su fabricación hasta el momento del pago en línea de caja, y el acceso a valiosa información en tiempo real, se ha convertido en un elemento básico en el competitivo sector de los productos de consumo. Compruebe los beneficios descritos a continuación, y decida pasar a esta tecnología con una rápida implementación.

Ahorro de tiempo, información precisa, coste asequible

La tecnología RFID se usa para controlar el flujo de mercancías, ubicación de la mercancía, inventario, etc...

Mantener la gestión y el control de un stock completo, extenso y actualizado es a menudo una tarea real que, gracias a la tecnología RFID, no requiere más intervenciones manuales. Además, obtiene información rápida y precisa. Gracias a la automatización ahorra mucho tiempo y el personal puede ser usado de manera más efectiva. Además, debido al uso generalizado, los precios de compra de las etiquetas han disminuido significativamente en los últimos años, lo que hace que la tecnología RFID sea asequible y asegure un rápido retorno de la inversión ROI.

Menos desperdicio

Gracias a una mejor gestión del stock, la mercancía puede ser rastreada y procesada antes de que expire la fecha de caducidad, un pedido puede posponerse porque los productos aún están disponibles en otros lugares, etc...

Precisión de stock

Al tener una gestión precisa se puede evitar la rotura de stock. Ideal para la venta de productos y asegurar la satisfacción del cliente.

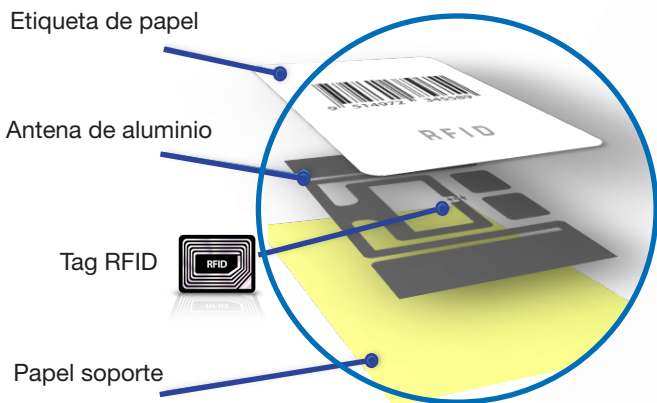
ESPECIFICACIONES

General

Tecnología	Térmico directo / transferencia térmica
Cabezal	Cabezal de impresión en vértice (con función de ahorro de cinta estándar)
Impresoras RFID Ready	B-EX4T1 y B-EX6T1 Preparadas para integrar el módulo RFID (opcional) en cualquier momento de su vida útil, y rentabilizar su inversión para el futuro, al incorporar las funcionalidades RFID.
Módulo RFID	Función de lectura y escritura Protección física del chip RFID Verificación automática del chip RFID grabado Compatible con EPC Gen2

Impresión

Resolución	203/305 dpi (8/12 puntos/mm)
Velocidad de impresión (máx.)	76/127/203/254/305 mm/segundo (3/5/8/10/12 ips)
Ancho de impresión (máx.)	B-EX4T1: 104 mm (4 pulgadas) B-EX6T1: 160 mm (6 pulgadas)
Longitud de impresión (máx.)	1.498 mm



Etiquetas RFID

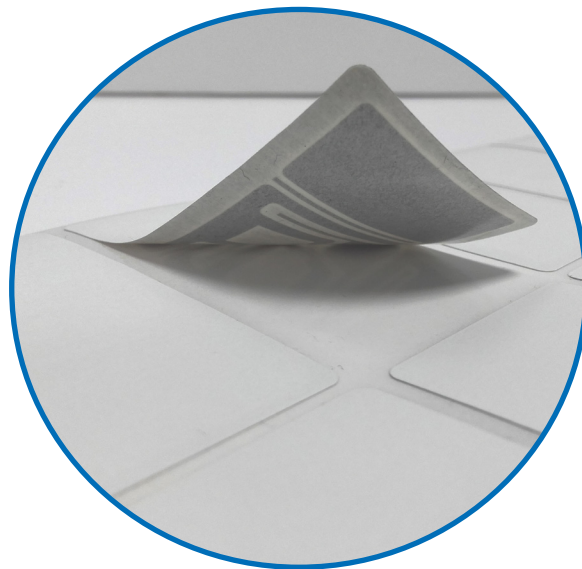
Tecnología del tag	Ultra High Frequency (UHF) EPC Gen2 compatible
Capacidad de memoria	96 bits, 128 bits, memoria de usuario
Tipo de tag	Impinj, NXP, Alien
Ancho de papel	B-EX4T1: 25 a 120 mm B-EX6T1: 50 a 165 mm
Espesor del papel	0,13 a 0,25 mm
Tipo de papel	En rollo, papel zig zag
Material	Papel y etiquetas, acabado mate, brillo, material sintético, PET, poliamida

Software

Interfaz de usuario	Pantalla LCD y setting tool para configurar los parámetros de RFID
Driver de impresión	Windows 10/8/7/Vista (32/64 bit), Windows Server 2012/Server 2008 (32/64 bit)
Software de impresión	BarTender
Lenguaje de impresión	TPCL, BCI (Visual Basic), compatible con otros lenguajes de mercado

Opciones

Módulo cortador, Módulo de despegado RTC, WLAN, Ahorrador de ribbon, I/O, Aplicador automático de etiquetas, Rebobinador externo

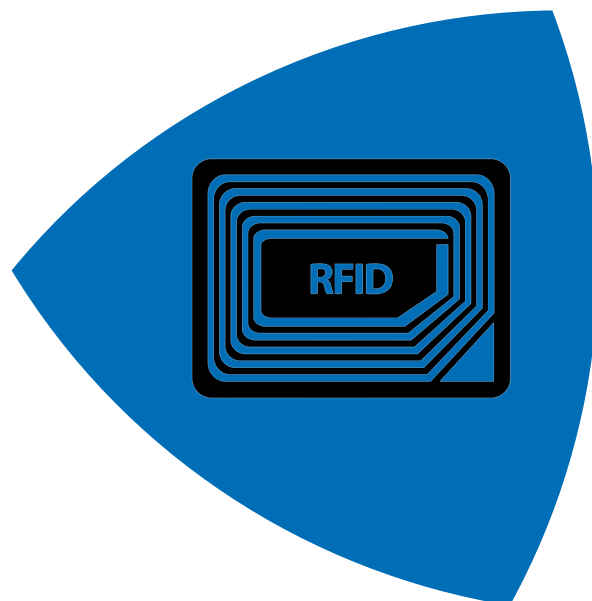


Gracias a los muchos beneficios de la tecnología RFID, su uso se ha convertido en una tendencia del mercado en muchas áreas.

Sobre Toshiba Tec

Toshiba Tec Spain Imaging Systems forma parte de Toshiba Tec Corporation, proveedor líder de soluciones tecnológicas que operan en múltiples industrias que varían desde entornos de oficina, industria, logística, retail y educación.

Con sede central en Japón y más de 80 filiales en todo el mundo, Toshiba Tec Corporation ayuda a las organizaciones a transformar la manera en la que crean, registran, comparten, gestionan y muestran la información.



TOSHIBA TEC SPAIN IMAGING SYSTEMS

Edificio Toshiba - c/Deyanira, 57
28022 Madrid - España

Página Web

www.toshibaprinting.es



Together Information es la visión que Toshiba tiene de cómo la gente y las organizaciones van a crear, grabar, registrar y compartir sus ideas y datos.

Para Toshiba, las organizaciones de mayor éxito son las que comunican información de manera más eficaz. Together Information pretende transmitir al mercado y a sus clientes que dispone de una oferta integrada de soluciones específicas para sus negocios y, al mismo tiempo, dejar claro su compromiso con el cliente, con su futuro y el del planeta.