

MATRIX 120™



El generador de imágenes Matrix 120™ es el generador de imágenes industriales en 2D ultra compacto, más pequeño en el mercado que se adapta a cualquier espacio de integración y el generador de imágenes compactas en 2D más pequeño con conectividad Ethernet integrada.

El Matrix 120™ está disponible en diferentes modelos, que incluye un sensor WVGA para aplicaciones estándar o un sensor 1.2 MP para códigos de barra de alta resolución. Además, una versión de ángulo amplio hace que el Matrix 120™ sea la solución perfecta para la lectura de proximidad.

El Matrix 120™ se caracteriza por las partes de calidad industrial en su clase (IP65 y 0-45 °C /32 – 133 °F), con modelos seguros ESD para aplicaciones en la industria electrónica y presenta una ventana para lectura sin vidrio, adecuada para un entorno con Alimentos y Bebidas.

Como parte de la serie completa de Matrix, el Matrix 120™ es líder en el mercado para el uso fácil del cliente debido al software de configuración DL.CODE™, el botón X-Press™ y HMI intuitivo.

El Matrix 120™ es el modelo a nivel de entrada de lo mejor en su clase de la familia Matrix de los generadores de imágenes industriales en 2D de alto rendimiento.

El Matrix 120™ es la solución perfecta cuando la integración y desempeño simples y de pequeña dimensión son los impulsores clave. Esto hace que el Matrix 120™ sea el producto ideal para los clientes de OEM: Industria química/biomédica y aplicaciones para Imprimir y Aplicar. Adicionalmente, este generador de imágenes es perfecto para las aplicaciones a nivel de entrada en el círculo de Automatización de fábrica: Electrónicos, empaque y alimentos/bebidas.

DESTACADOS

- Dimensiones ultra compactas para fácil integración
- WVGA – 1.2 MP y modelos de ángulo amplio
- Foco inteligente seleccionable del usuario para alta flexibilidad de la aplicación
- Conectividad Ethernet incorporada
- Opciones seriales y de USB en el mismo modelo
- Versiones ESD para aplicaciones electrónicas
- Versión polarizada para montaje de 90° y superficies con reflejo
- Más alta calificación industrial: IP65; temperaturas de funcionamiento: 0-45 °C/32 – 133 °F
- Configurador del software DL.Code para facilitar configuraciones pendientes
- Xpress, tecnología 'Green Spot' de Datalogic y HMI intuitivo para facilitar el uso

APLICACIONES

- Electrónicos: rastreo y seguimiento de la fabricación de tableros PCB
- Automatización de fábrica: Imprimir y Aplicar: verificación de etiquetas
- Automatización de fábrica: Alimentos y Bebidas: trazabilidad
- OEM: Kioscos: máquina para emisión de boletos
- Cuidado de la salud: Laboratorio clínico: identificación de frascos
- Máquina para análisis químico y biomédico

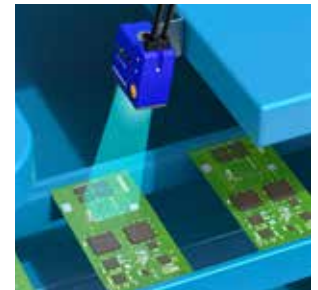
DATOS TÉCNICOS

Rango De Lectura (Mín - Máx)	Matrix 120 - WVGA: 25-190 mm [1.0-7.5 pulg] Matrix 120 - 1.2 MP: 25-220mm [1.0-8.7 pulg]
Sistema De Enfoque	Ajuste manual en tres posiciones precalibradas (45, 70, 125 mm - WVGA ; 45, 80, 125 mm - 1.2 MP)
Sensor	Sensor CMOS con Obturación Global/WVGA - 752x480 px Sensor CMOS con Obturación Global/1.2 MP - 1280x960 px
Frecuencia De Cuadro Memoria En La Tarjeta	hasta 57 cuadros completos/s (modelo WVGA), hasta 36 cuadros completos/s (modelo 1.2 MP) 128 MB
Códigos Legibles	Códigos 1D: todas las simbologías estándar de 1 dimensión Códigos 2D: Matriz de datos, Código QR, Micro QR, Maxicode, Aztec Códigos postales: Royal Mail, Japan Post, Planet, Postnet y muchos más Omnidireccional en cualquier tipo de código
Orientación De Códigos Lectura De Múltiples	✓
Suministro De Voltaje/Consumo De Energía	5-30 VDC; 1.6 a 2.4 W
Clasificación Ip	IP65
Índice De Temperatura	0-45 °C/32 - 113 °F
Material De La Caja	Zama (aleación de zinc): cubierta con ventana plástica para lectura
Dimensiones (Valor Típico)	45.4 x 31.1 x 23.5 mm [1.8 x 1.2 x 1 pulg.] (modelo SER+USB) 45.4 x 48.5 x 23.5 mm [1.8 x 1.9 x 1 pulg.] (modelo SER+ETH)
Peso	117 g (4.1 oz) con cable (modelo SER+USB) - 200 g (7.1 oz) con cable (modelo SER+ETH)
Esd Seguro	✓
Filtro Polarizador	✓
Incorporado	RS-232/RS-422/USB 2.0 de alta velocidad (USB-CDC, USB-HID) Principal RS-232 o RS-422 FD (2400 a 115200 bit/s)
Interfaces De Comunicación	Incorporado (solo modelo SER+ETH) 10/100 Mbit/s*
Ethernet Entradas Digitales	Dos SW programables (PNP/NPN) Dos SW programables (PNP/NPN) Interfaz Hombre-Máquina X-PRESS™
Salidas Digitales	SW basado en Windows (DL.CODE™) vía Ethernet o secuencias de Programación en Modo Host de Interfaz Serial enviada a través de TCP serial o interfaces de Ethernet
Programación Del Dispositivo	X-PRESS™ Human Machine Interface Windows-based SW (DL.CODE™) vía Ethernet or Serial Interface Host Mode Programming sequences sent over Serial or Ethernet TCP interfaces

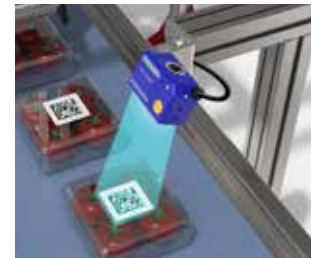
* La interfaz incorporada de Ethernet es compatible con protocolos de aplicación: TCP/IP, EtherNet/IP, PROFINET -IO, Modbus TCP.



Farmacéuticos



Electrónicos



Alimentos y Bebidas

MODELOS

CÓDIGO	DESCRIPCIÓN	SW	SENSOR	CONECTIVIDAD	TIPO	BIBLIOTECA DE CÓDIGOS
937800000	MATRIX 120 210-000 WVGA SER+USB STD	DL.Code	WVGA	SER+USB	STD	1D+2D
937800001	MATRIX 120 210-010 WVGA SER+ETH STD	DL.Code	WVGA	SER+ETH	STD	1D+2D
937800002	MATRIX 120 210-001 WVGA SER+USB ESD	DL.Code	WVGA	SER+USB	ESD	1D+2D
937800003	MATRIX 120 210-011 WVGA SER+ETH ESD	DL.Code	WVGA	SER+ETH	ESD	1D+2D
937800004	MATRIX 120 310-001 1.2MP SER+USB ESD	DL.Code	1.2 MP	SER+USB	ESD	1D+2D
937800005	MATRIX 120 310-011 1.2MP SER+ETH ESD	DL.Code	1.2 MP	SER+ETH	ESD	1D+2D
937800006	MATRIX 120 210-100 WVGA SER+USB 1D	DL.Code	WVGA	SER+USB	STD	1D
937800007	MATRIX 120 210-110 WVGA SER+ETH 1D	DL.Code	WVGA	SER+ETH	STD	1D
937800008	MATRIX 120 311-000 1.2MP SER+USB WA	DL.Code	1.2 MP	SER+USB	WA	1D+2D
937800009	MATRIX 120 311-010 1.2MP SER+ETH WA	DL.Code	1.2 MP	SER+ETH	WA	1D+2D
937800010	MATRIX 120 311-100 1.2MP SER+USB WA 1D	DL.Code	1.2 MP	SER+USB	WA	1D
937800011	MATRIX 120 311-110 1.2MP SER+ETH WA 1D	DL.Code	1.2 MP	SER+ETH	WA	1D
937800014	MATRIX 120 311-005 1.2 SER+USB WA PLZR	DL.Code	1.2 MP	SER+ETH	WA	1D+2D
937800015	MATRIX 120 311-015 1.2 SER+ETH WA PLZR	DL.Code	1.2 MP	SER+ETH	WA	1D+2D
937800045	MATRIX 120 310-01A 1.2MP SER+ETH	DL.Code	1.2 MP	SER+ETH	Digimarc	1D+2D+DWCODE™

OFERTA DE PRODUCTOS DATALOGIC



Sensores



Lectores Manuales



Terminales Portátiles



Sistemas de Marcaje Láser



Escáneres Láser de Seguridad



Sistemas de Visión



Escáneres Industriales Fijos



Cortinas de Seguridad

Rev. 02. 03/2019

La compañía hace su mejor esfuerzo para mejorar y renovar continuamente sus productos; por esta razón, los datos técnicos y el contenido de este catálogo pueden sufrir cambios sin previo aviso. Para la instalación y uso correcto, la compañía solo puede garantizar los datos indicados en el manual de instrucciones que se proporciona con los productos.